

Innovazione sociale e salute di prossimità: l'esperienza Community Lab in Emilia-Romagna



di Elisa Adami

Anna Nanà Ciannameo

Vanessa Vivoli

PERCHÉ nasce il Community Lab?

- Per affrontare crescente **complessità** della contemporaneità: *disuguaglianze sociali e spaziali, isolamenti e solitudini, crisi climatiche, città della rabbia, scontentezza, nuove vulnerabilità, meno risorse, meno reti.*



PERCHÉ nasce il Community Lab?



complesso



ordine



vitalità

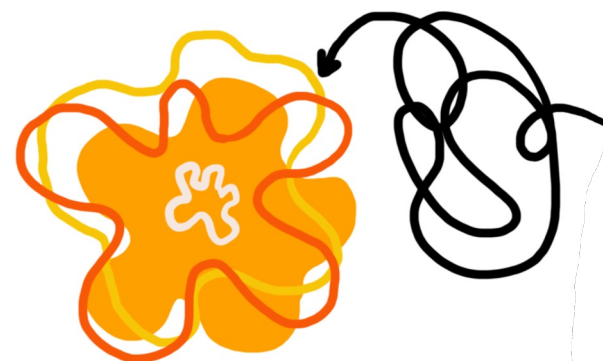
Maurizio Carta, *Le Città aumentate*, 2021

PERCHÉ nasce il Community Lab?

Nei processi di elaborazione delle politiche pubbliche è opportuno **promuovere attivamente un coinvolgimento inclusivo** ed effettivo tra autorità pubbliche e cittadine, organizzazioni della società civile e difensori dei diritti umani.

I processi di elaborazione delle politiche pubbliche **non riguardano in nessun modo le decisioni individuali dell'amministrazione** che potrebbero incidere sui diritti delle persone.

Le autorità pubbliche devono adottare **approcci su misura**, in quanto le condizioni di partecipazione non sono le stesse per i singole cittadine e per le organizzazioni della società civile.



*Raccomandazioni UE 2023/2836 della
Commissione.
Gazzetta Ufficiale dell'Unione Europea 12
dicembre 2023*

COMMUNITY LAB, un metodo ...

... per **innovare** le politiche pubbliche, riconoscendo che le scelte sui servizi non sono neutre;

... per agire **processi collettivi**, aprendo le decisioni al confronto con cittadini e comunità;

... per **affrontare la complessità** contemporanea, passando da una logica di «erogare prestazione» a «costruire valore».



COME agisce Community Lab?

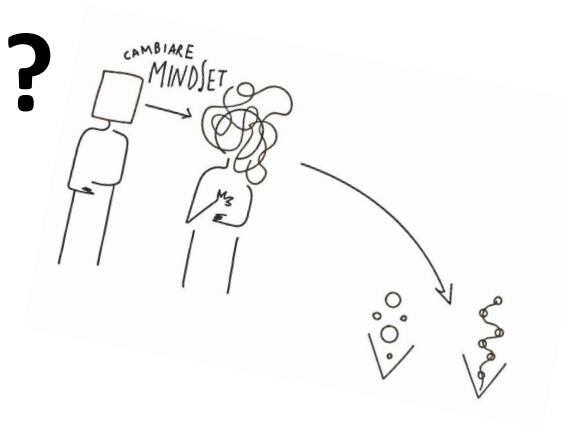
Architettura di **RICERCA-INTERVENTO**:

APPROCCIO INTEGRATO DI SISTEMA:

Impianto metodologico multi-livello che connette politiche, organizzazioni e territori

DISPOSITIVI INTEGRATI:

- **cabine di regia interistituzionali:** spazi di indirizzo, allineamento e integrazione tra politiche
- **laboratori collettivi:** spazi di confronto e di lettura integrata dei problemi
- **formazione sul campo/accompagnamento nei contesti:** territori come luoghi di co-programmazioni, sperimentazione e apprendimento
- **ricerca e valutazione continua:** monitoraggio e produzione di senso nei processi di cambiamento.



COME agisce Community Lab?

CONNESSIONE TRA I LIVELLI

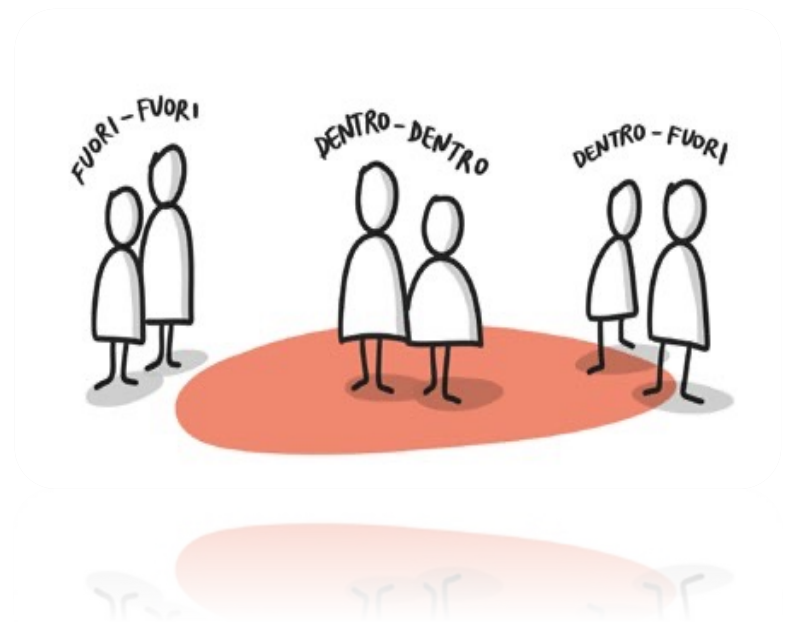
Le esperienze locali alimentano la riflessione regionale
Il livello regionale restituisce indirizzo, supporto e senso ai territori

Il metodo funziona per **circolarità**, non per gerarchia

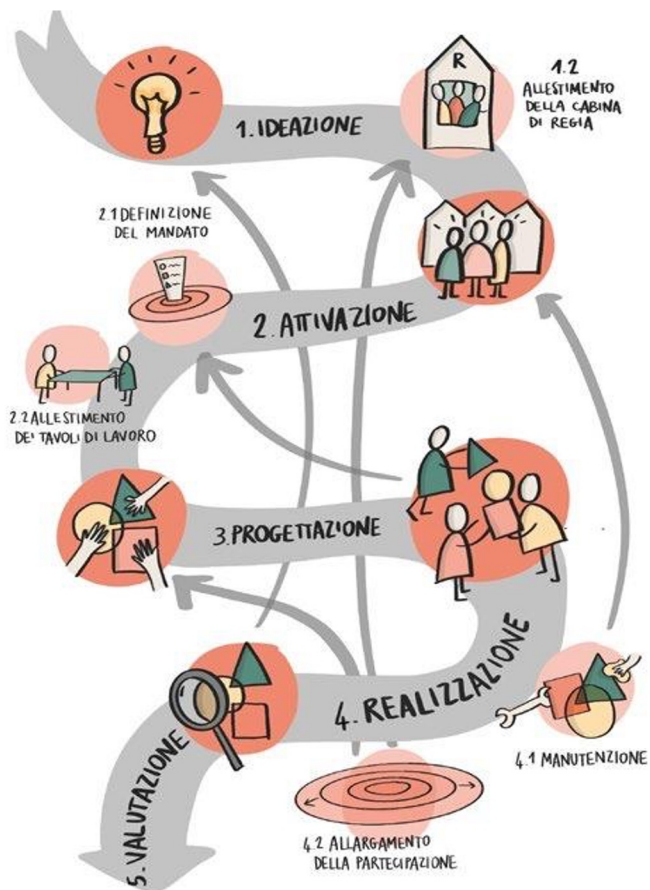
ALLARGAMENTO PROGRESSIVO E INCREMENTALE

Cura di processi **aperti e a porte girevoli**:

attenzione a dimensioni verticali (partecipazione inter-istituzionale) e **orizzontale** (inclusione anche i gruppi più vulnerabili e più distanti dalla politica pubblica)



LE FASI OPERATIVE DEI PROCESSI LOCALI...



PASSO 1 La definizione dei dispositivi organizzativi

- * Costituire una **cabina di regia inter-istituzionale**
- * Creare un **gruppo operativo** che disegna e accompagna il processo
- * Precisare funzioni, ruoli e **figure di facilitazione**.

PASSO 2 L'attivazione

- * Definire e approfondire la **vision strategica** (ambito di azione)
- * Le azioni di **allargamento orizzontale e verticale** (incrementale)
- * Costruire il **patto di collaborazione**
- * Avviare **tavoli di lavoro a porte girevoli** (spazi pubblici di prossimità)

PASSO 3 e 4 La progettazione, la cura, l'azione

- * **Co-progettare azioni e interventi** con i soggetti coinvolti
- * **Sostenere coinvolgimento e allargamento** rete territorio
- * **Implementare le azioni** (*Non solo pensare ma fare insieme*)

PASSO 5 La valutazione

- * Aprire **spazi di riflessione continua** su ciò che si sta agendo.
- * Co-costruire **indicatori quali-quantitativi** lungo il percorso

COSA?.. Programmazione Locale Partecipata

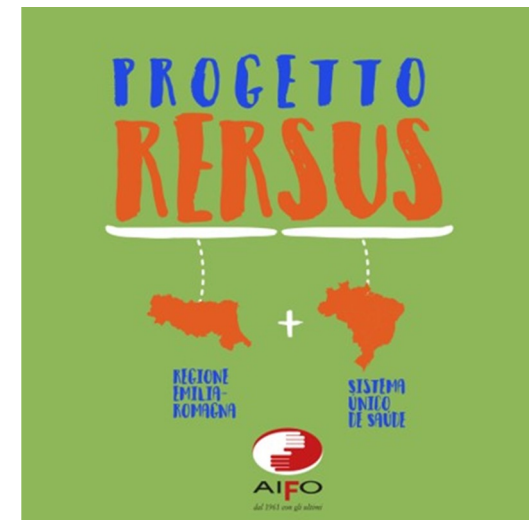
Sperimentare e strutturare **pratiche partecipative nei processi di programmazione sanitaria e sociale** distrettuale (*Piani di Zona per la salute e il benessere sociale*)

- * dal 2012 sono state realizzate **4 edizioni**
- * Oltre **22 ambiti distrettuali** coinvolti
- * Più di **100 operatori/trici** con competenze di facilitazione
- * **Centinaia** di Enti del Terzo Settore e cittadini attivi nell'analisi dei bisogni di salute dei propri territori e nell'immaginare soluzioni co-progettate



COSA?.. RERSUS Ospedali di comunità

- Sviluppare **alleanze con la comunità** nella produzione di **processi di cura** nel transito Ospedale - Domicilio
 - * realizzato nel 2018-2019
 - * attraverso lo sviluppo di una **cooperazione internazionale con il Brasile**
 - * **4 Osco** in sperimentazione
 - * 30 professionisti in 180 ore formazione
 - * 1 interscambio con realtà brasiliane



COSA?.. Promozione della salute in età evolutiva

● Sviluppo di **prassi innovative di promozione del benessere con giovani** che necessitano azioni **multidisciplinare, multilivello, intersettoriale e partecipativa di comunità**

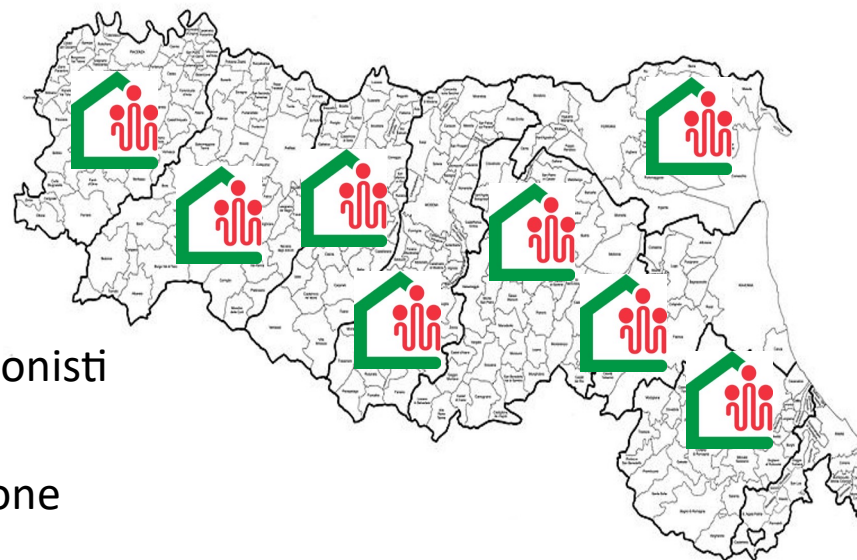
- * dal 2022 sono state realizzate **2 edizione**
- * coinvolte tutte le Azienda Sanitaria
- * circa **200 operatori/trici** (*Ausl, EELL, TS, Scuola*) si sono confrontati dando vita ad equipe intersettoriali
- * più di **400 ragazzæ** prendendo parte attivamente ai percorsi e realizzando il progetto «*A carte Scoperte: progettare la partecipazione con le giovani generazioni*»

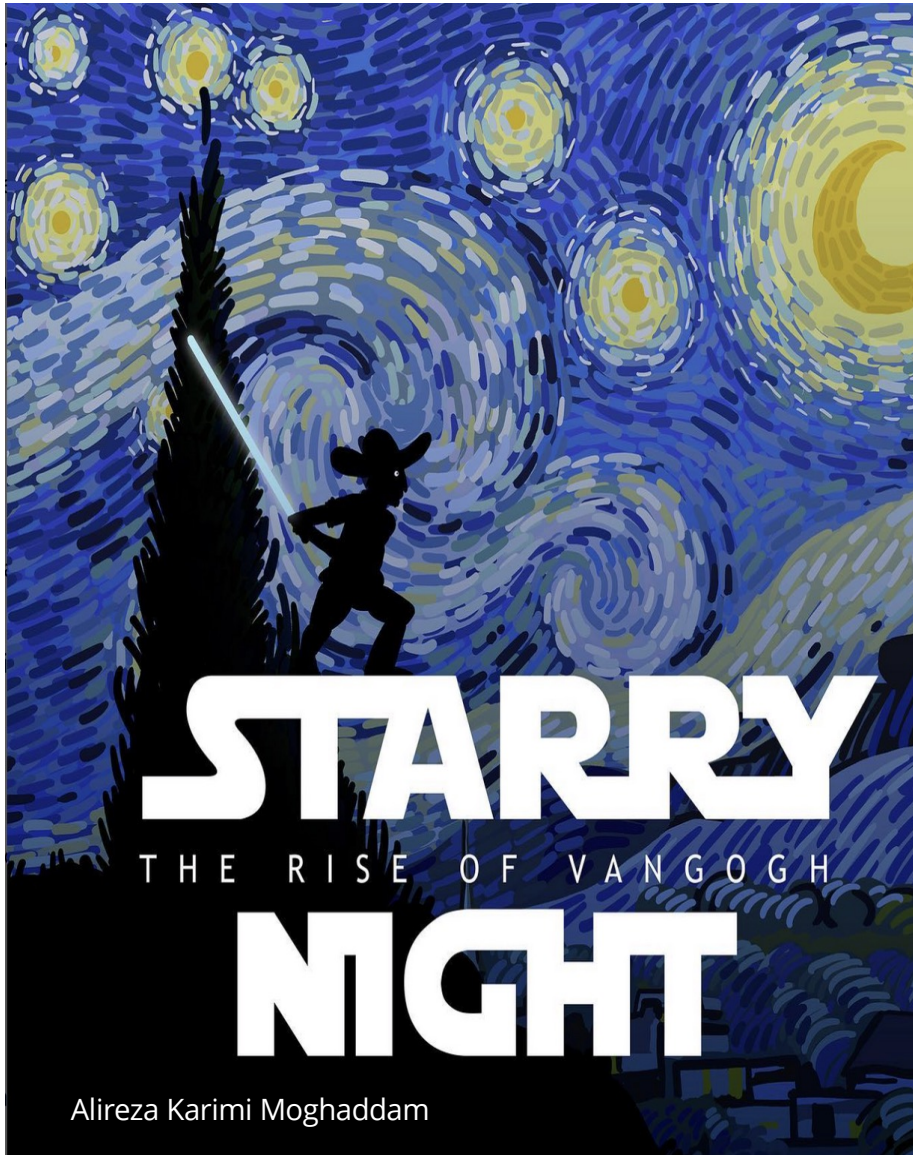


COSA?.. CasaCommunityLAB

● accompagnare il cambiamento *da* Case della Salute *a* Case della Comunità affinché non sia solo una trasformazione nominale, ma un processo reale di innovazione, relazione e partecipazione, in cui la comunità si riconosce e si fa protagonista

- ✓ **38/38** Distretti
- ✓ **42** Case della Comunità
- ✓ **380** facilitatorə in formazione
(65% sanità, 26% sociale, 9% altro)
- ✓ oltre **600** operatorə coinvoltə
- ✓ tutti Centri Servizi Volontariato (CVS) coprotagonisti
- ✓ più di **300** Enti del Terzo settore mobilitati
tra incontri, mappature, eventi e coprogettazione
- ✓ circa **5.000** cittadinə incontratə

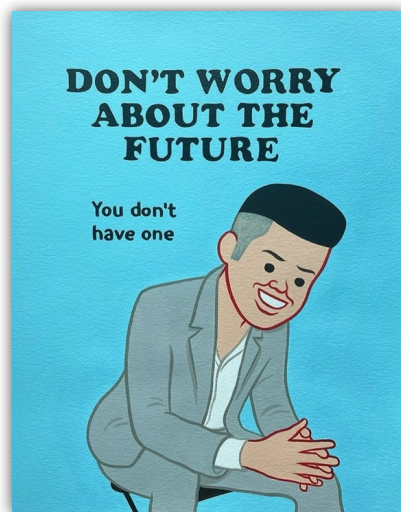




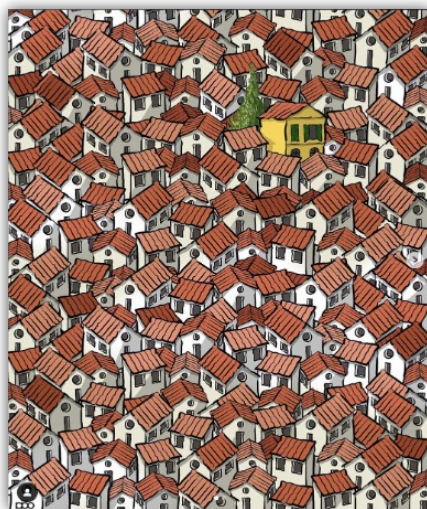
QUALE **VISIONE** **STRATEGICA?**

Intesa come
idea generativa
che riesce a catalizzare
l'interesse di
diversi attori in gioco

Giovani



Accessibilità



Distanti



Funzioni di
prossimità



LA SFIDA



NAVIGHIAMO L'INCERTEZZA